

Descendo da rua do porto, passa a ponte nova, vem margeando o lado direito. Passa a ponte do Morato, vai descendo até o Ribeirão do enxofre, passa a corredeira, continuar devagar margeando a direita, continuar até o garapeiro na avenida, vai passar no meio do rio encostando para a margem esquerda. Segue na esquerda até chegar na última saída de água na margem direita, passa para o meio do rio e desde devagar na cabeceira do poção do nho Quim. Chegada na rampa da cruzeiro do sul

Rampa Rua Porto

Distâncias aproximadas no Rio Piracicaba:
Rua do Porto - Rancho do Roncato - 30km
Rua do Porto - Tanquã - 70km
Rua do Porto - Tamanduá - 90km
Tanquã - Tamanduá 20km

700 m



Google Earth

© 2018 Google
Image © 2019 DigitalGlobe



Vila Rezende

Cachoeira 3

Cachoeira 2

Google Earth

© 2018 Google
Image © 2019 DigitalGlobe

700 m





Pedreira

Rio Corumbataí

Cachoeira 5

Cachoeira 4

Passando o Corumbataí, seguir pelo meio do rio, a uns 300 mts vai ter uma pedreira, margear mais pelo lado esquerdo mas se mantendo mais para o meio do rio, passando, a 50 mts tem uma árvore no meio do rio, passar pelo meio do rio e manter com cuidado, chegando na cachoeira 5.

Saindo da rampa da cruzeira do sul, encostar na margem esquerda, passar próximo a tranqueira e desce devagar, tem uma ilha de pedregulho no meio do rio.
Passando ela, começar a encostar pro lado direito, tem uma pedreira que só passa pelo lado direito.
Ao avistar as bananeiras no barranco do lado direito, começar a margear o lado esquerdo. Muito cuidado nesse local, desce devagar, passando a saída do Ribeirão acima da ponte do caixa, seguir no meio do rio, passando no meio da ponte.
Descer uns 50 mts e margear totalmente o lado esquerdo passando rente a noite de bambu na frente da ilha da ponte do caixa, passando isso, manter o curso pelo meio do rio.
A 150 mts tem uma nova pedreira, cortar do meio do rio para a margem esquerda, cuidado, ir bem devagar, até ver o rancho que tem uma plataforma jogada no barranco do lado esquerdo, volta pro meio do rio.
Tem um rancho muito bonito na margem esquerda, rancho branco, um pouco abaixo o Ribeirão guamuim na margem direita, segue pelo meio do rio com muito cuidado pois ali é bem raso e tem os locais certos pra passar.
Chegando na bomba da Klabin, margear o lado esquerdo e abre pro meio do rio na frente do rio Corumbataí.



Cachoeira 6

Cachoeira 5

Cachoeira 7

Google Earth

© 2018 Google
Image © 2019 DigitalGlobe



700 m



Cachoeira 11

Cachoeira 10

Cachoeira 9

Cachoeira 7

Cachoeira 8

Google Earth

© 2018 Google

Image © 2019 DigitalGlobe

Image © 2019 CNES / Airbus

700 m

N



Grande Parque Re

Cachoeira 12

Cachoeira 11

Cachoeira 10

Google Earth

S
© 2018 Google
Image © 2019 DigitalGlobe
Cachoeira 13
Image © 2019 CNES / Airbus



700 m



Ilha das flechas

Cachoeira 13

Google Earth

© 2018 Google
Image © 2019 CNES / Airbus

700 m



Cachoeira 14

Passando a ponte
seguir bem pelo
lado direito.

Google Earth

© 2018 Google
Image © 2019 CNES / Airbus



700 m



Google Earth

© 2018 Google
Image © 2019 CNES / Airbus

700 m





Google Earth

© 2018 Google
Image © 2019 CNES / Airbus

 Ponte de Ferro



700 m

Aacp Associação dos Amigos do Colinas do Piracicaba

Rampa do Roncato

Google Earth

© 2018 Google

Image © 2019 CNES / Airbus

700 m



Aacp Associação dos Amigos do Colinas do Piracicaba

Cachoeira

Cachoeira

Rampa do

Google Earth

© 2018 Google
Image © 2019 CNES / Airbus

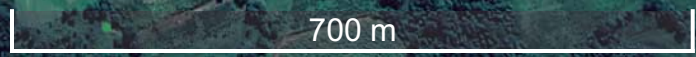


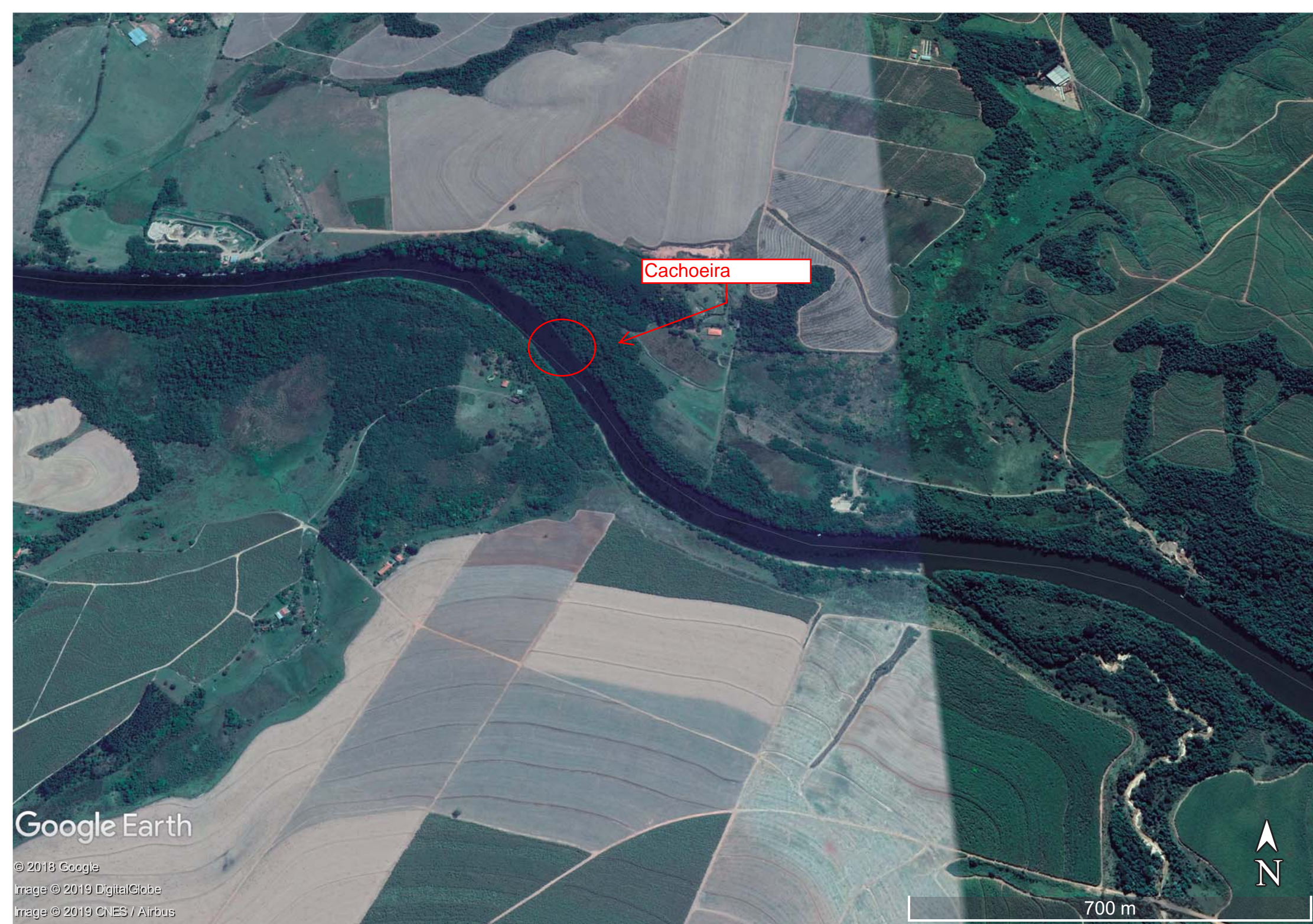
700 m



Google Earth

© 2018 Google
Image © 2019 CNES / Airbus





Cachoeira

Google Earth

© 2018 Google

Image © 2019 DigitalGlobe

Image © 2019 CNES / Airbus



700 m



Google Earth

© 2018 Google
Image © 2019 DigitalGlobe

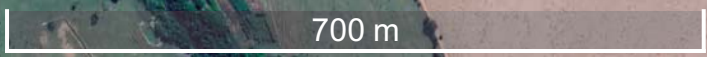


700 m



Google Earth

© 2018 Google
Image © 2019 DigitalGlobe





Google Earth

© 2018 Google
Image © 2019 DigitalGlobe



700 m



Google Earth

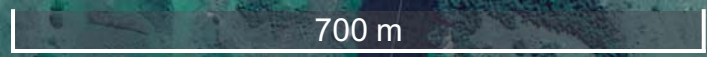
© 2018 Google
Image © 2019 DigitalGlobe





Google Earth

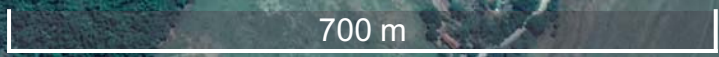
© 2018 Google
Image © 2019 DigitalGlobe





Google Earth

© 2018 Google
Image © 2019 DigitalGlobe





Google Earth

© 2018 Google
Image © 2019 DigitalGlobe



700 m



Google Earth

© 2018 Google
Image © 2019 DigitalGlobe



Ribeirão Vermelho

Google Earth

© 2018 Google
Image © 2019 DigitalGlobe



700 m

Ribeirão Vermelho

Google Earth

© 2018 Google

Image © 2019 DigitalGlobe



700 m

Rancho Gordo



Google Earth

© 2018 Google
Image © 2019 DigitalGlobe

Tanquã

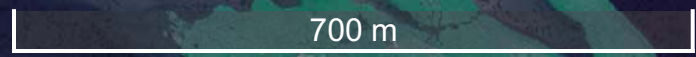


700 m



Google Earth

© 2018 Google
Image © 2019 DigitalGlobe





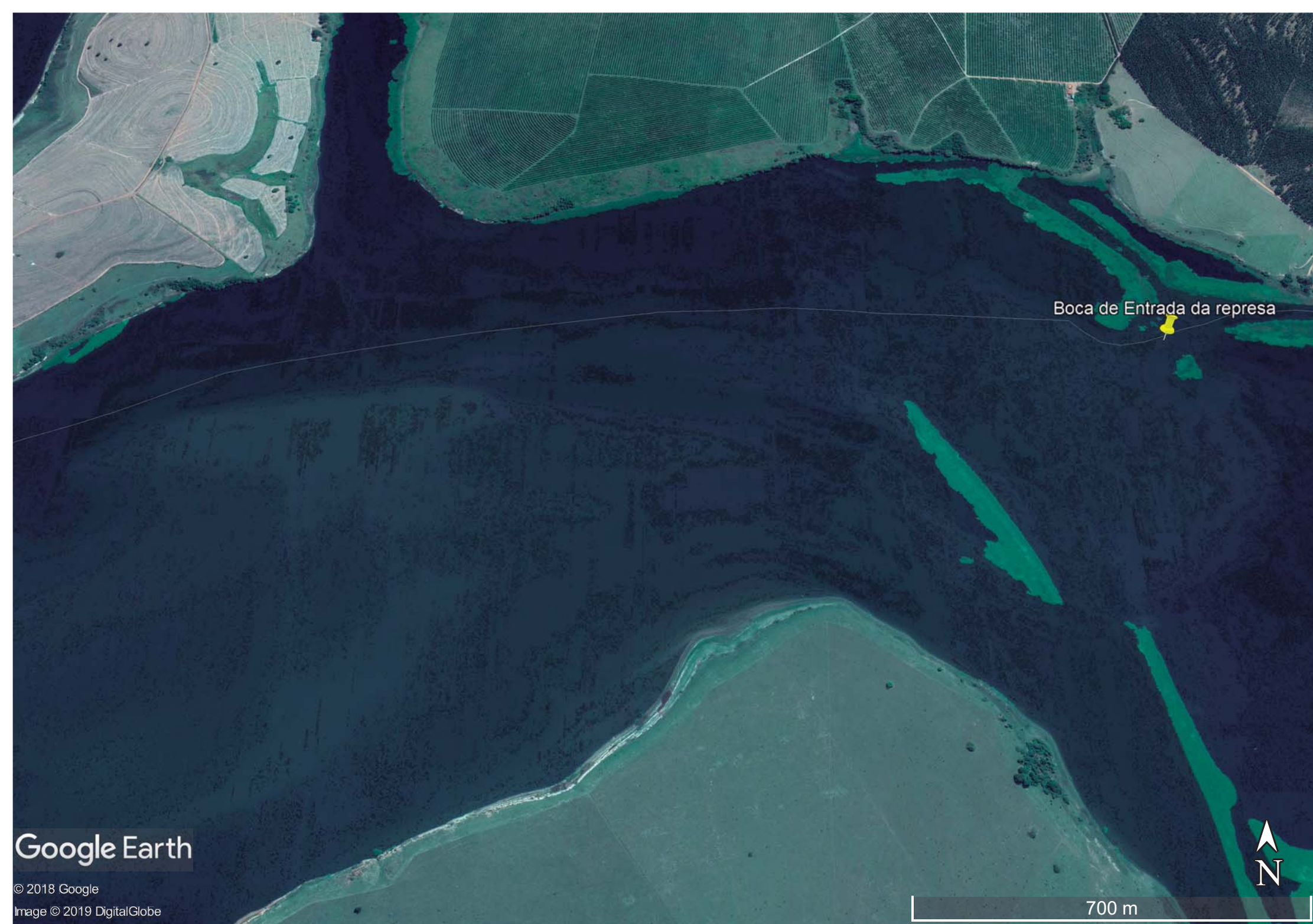
Google Earth

© 2018 Google
Image © 2019 DigitalGlobe



N

700 m



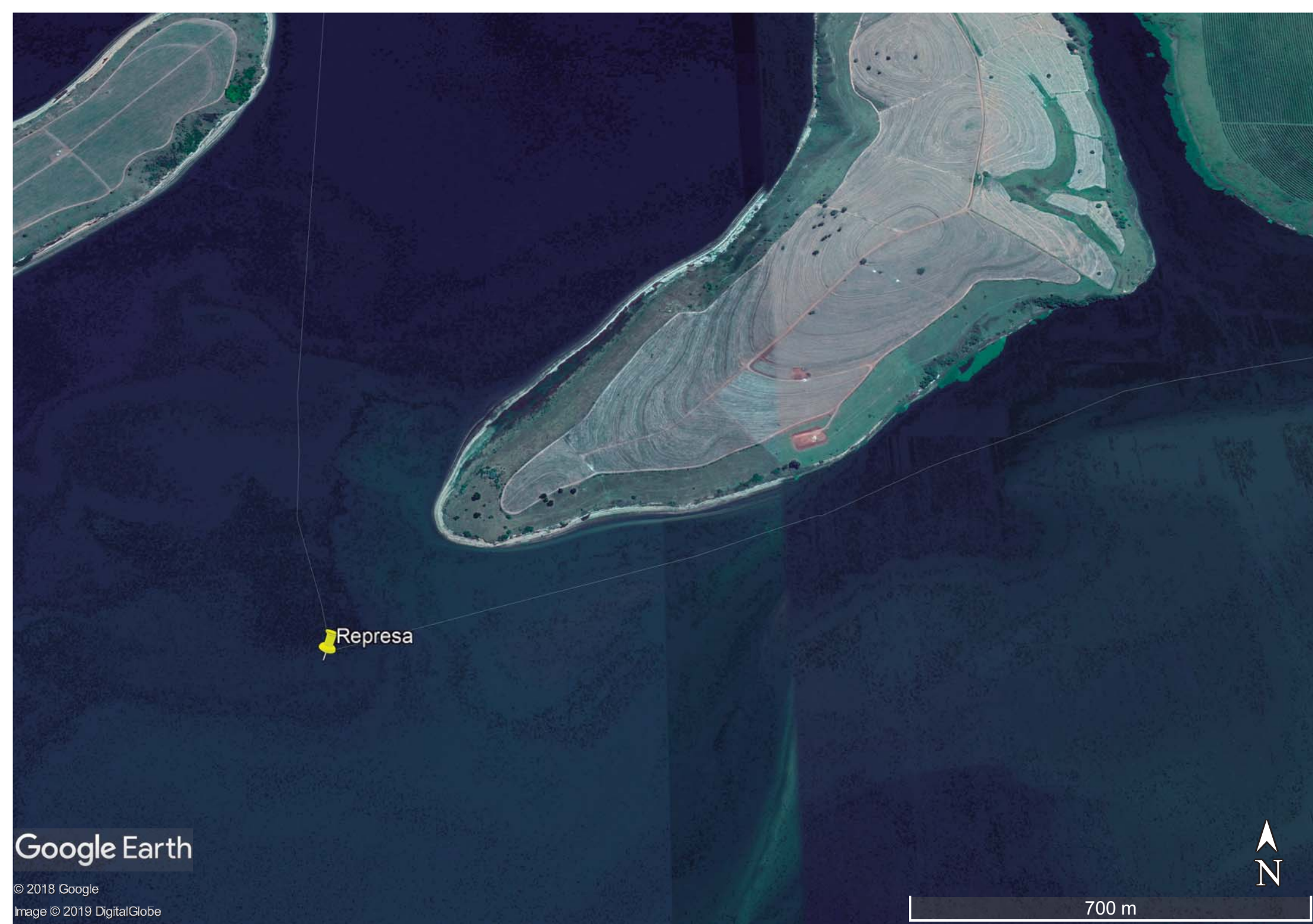
Boca de Entrada da represa

Google Earth

© 2018 Google
Image © 2019 DigitalGlobe

700 m





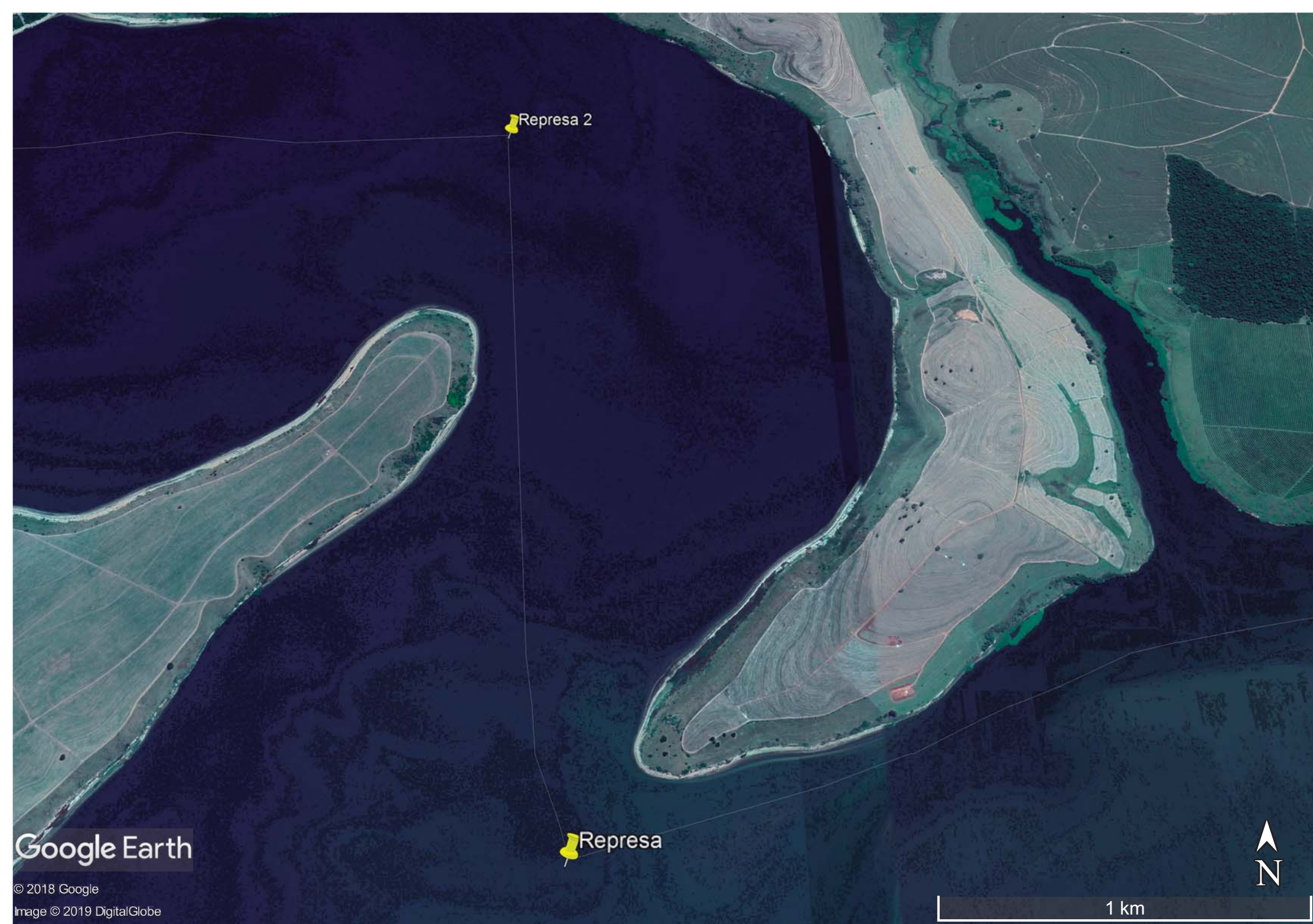
Represa

Google Earth

© 2018 Google
Image © 2019 DigitalGlobe



700 m



Represa 2

Represa

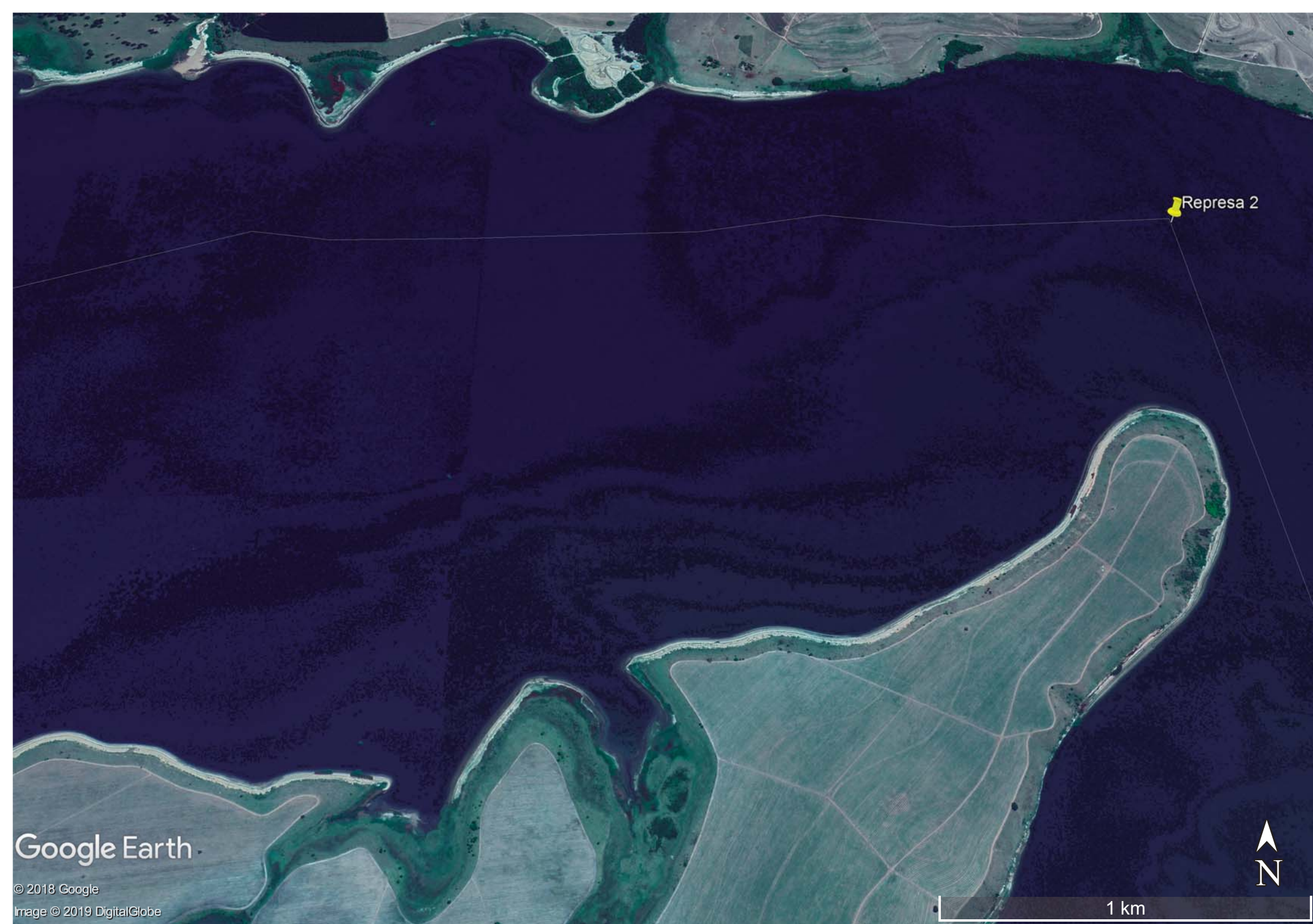
Google Earth

© 2018 Google

Image © 2019 DigitalGlobe

1 km

N



Represa 2

Google Earth

© 2018 Google
Image © 2019 DigitalGlobe



1 km

Tamanduá

Rampa do Tamanduá

Google Earth

© 2018 Google

Image © 2019 DigitalGlobe

Image © 2019 CNES / Airbus



1 km